

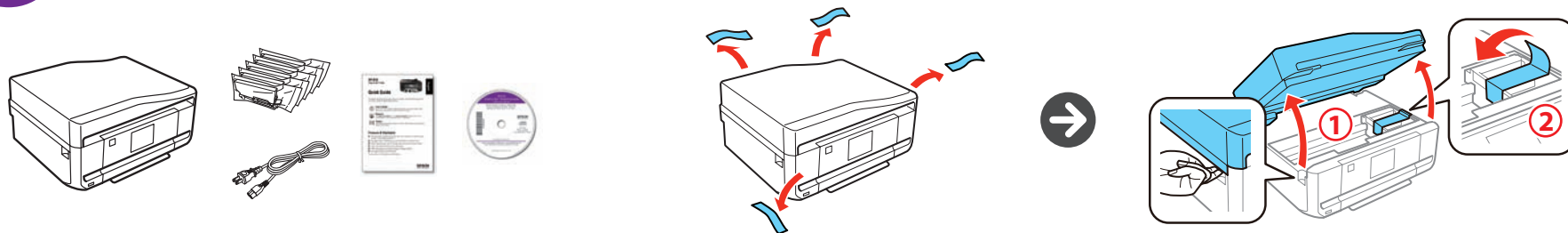
XP-610/XP-810 Small-in-One® Printer

Start Here

Read these instructions before using your product. The illustrations show the XP-810, but the steps are the same for the XP-610.

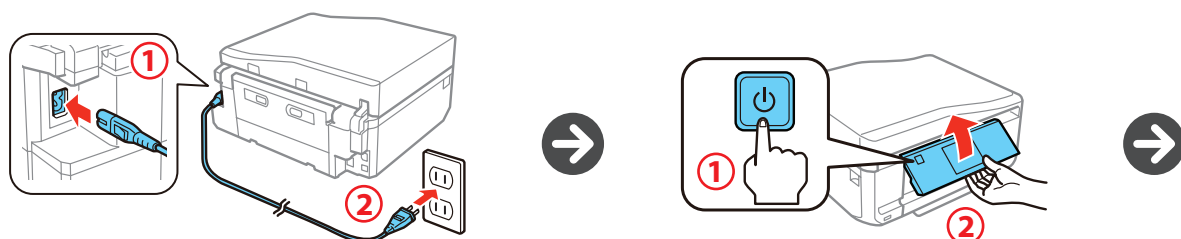
Note for Spanish speakers/Nota para hispanohablantes: Para obtener instrucciones de configuración en español, consulte la *Guía de instalación* en www.epson.com/support/xp610sp o www.epson.com/support/xp810sp (requiere una conexión a Internet).

1 Unpack



Note: Do not open ink cartridge packages until you are ready to install the ink. Cartridges are vacuum packed to maintain reliability.

2 Turn on and configure

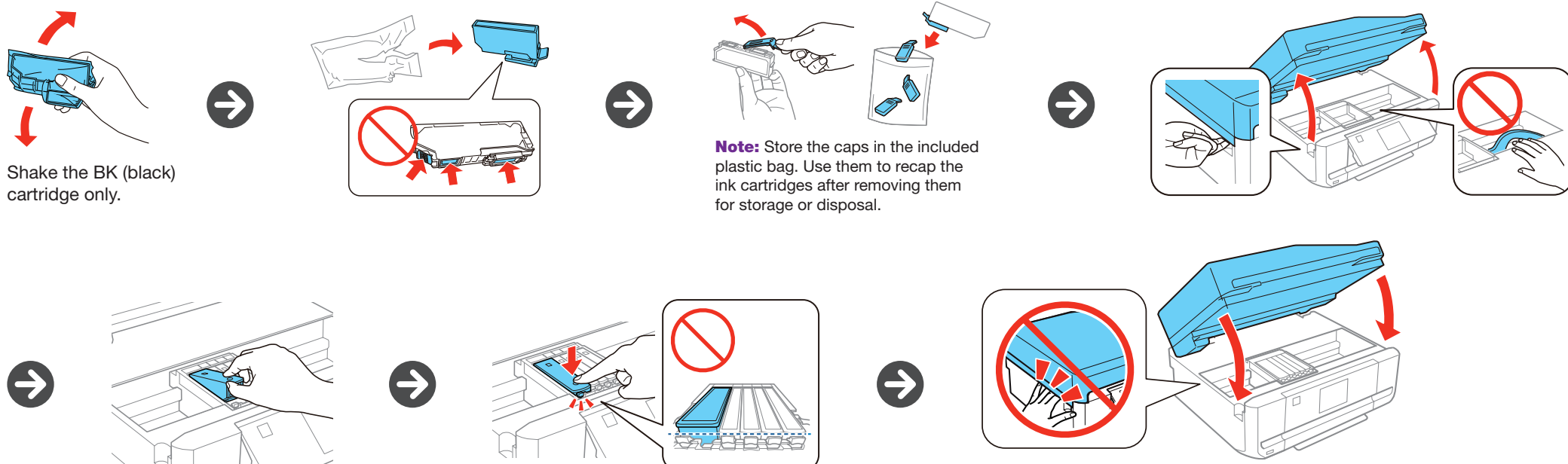


Select your language, country, date and time if applicable.

Note: You can change these settings later using the product's control panel. For more information, see the online *User's Guide*.

Caution: Do not connect to your computer yet.

3 Install ink cartridges

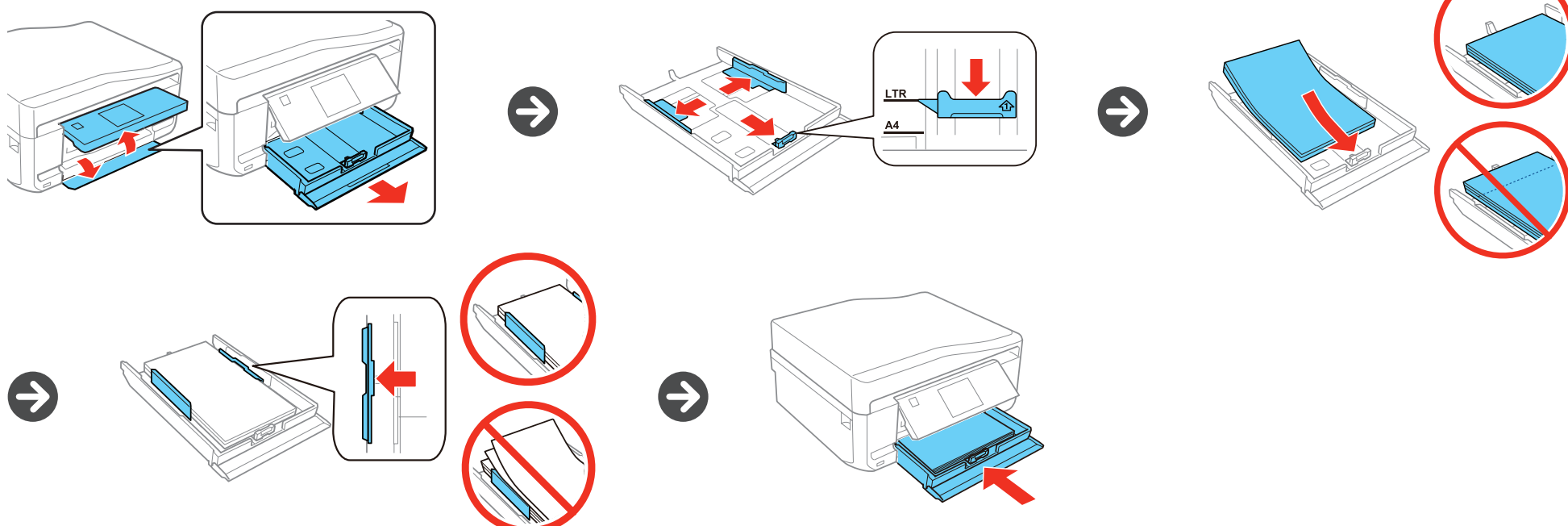


Note: Store the caps in the included plastic bag. Use them to recap the ink cartridges after removing them for storage or disposal.

Note: The cartridges included with the printer are designed for printer set up and not for resale. After some ink is used for priming, the rest is available for printing.

Caution: Don't turn off the printer or raise the scanner unit while the printer is priming or you'll waste ink.

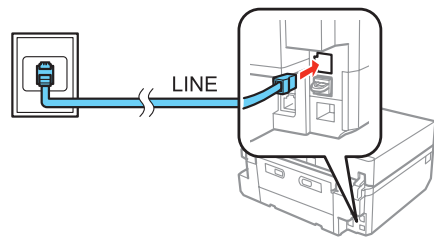
4 Load paper



412524300

5 Connect the fax line (XP-810)

Connect the phone cord to a telephone wall jack and to the **LINE** port on your product. See the online *User's Guide* for more information.



6 Install software

Using the CD

1 Make sure the printer is **NOT CONNECTED** to your computer.

Windows®: If you see a Found New Hardware screen, click **Cancel** and disconnect the USB cable.

2 Insert the product CD and follow the instructions on the screen to run the setup program.

Mac OS X: Make sure you install Software Updater; internet connection required.

3 When you see the Select Your Connection screen, select one of the following:

- **Wireless connection**

If you're using Mac OS X 10.6, 10.7, or 10.8, you will need to use the buttons on the printer to select wireless settings.

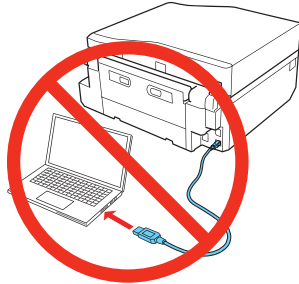
Make sure you know your network name (SSID) and network password.

- **Direct USB connection**

Make sure you have a USB cable (not included).

- **Wired network connection (XP-810)**

Make sure you have an Ethernet cable (not included).



No CD/DVD drive

Download the software:

XP-610

Windows:

www.epson.com/support/XP610win

Mac OS X:

www.epson.com/support/XP610mac

XP-810

Windows:

www.epson.com/support/XP810win

Mac OS X:

www.epson.com/support/XP810mac

Mobile printing

iOS®/Android™



www.epson.com/iPrint

Epson Connect™

Print wirelessly from your tablet, smartphone, or computer. Print documents and photos from across the room or around the world.

www.epson.com/connect

Any problems?

Network setup was unsuccessful.

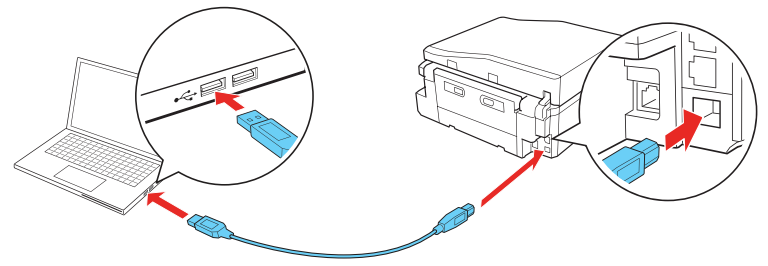
- Make sure you select the right network name (SSID).
- If you see a firewall alert message, click **Unblock** or **Allow** to let setup continue.
- If your network has security enabled, make sure you enter your network password (WEP key or WPA passphrase) correctly. Password must be entered in the correct case.

You see error messages on the printer's screen.

See the online *User's Guide* for troubleshooting information.

Setup is unable to find my printer after connecting it with a USB cable.

Make sure it is securely connected as shown:



Any questions?

Quick Guide

Basic information and troubleshooting.

User's Guide

Click the icon on your desktop (or in the **Applications/Epson Software/Guide** folder in Mac OS X) to access the online *User's Guide*.

Technical support

epson.com/support (U.S.) or epson.ca/support (Canada)

(562) 276-4382 (US) or (905) 709-3839 (Canada), 6 AM to 8 PM, Pacific Time, Monday through Friday, and 7 AM to 4 PM, Pacific Time, Saturday.

Days and hours of support are subject to change without notice. Toll or long distance charges may apply.

Recycling

Epson® offers a recycling program for end of life hardware and ink cartridges. Please go to www.epson.com/recycle for information on how to return your products for proper disposal.

Need paper and ink?



Try Epson specialty papers with Claria® Ink for professional results. You can purchase them at www.epson.com/ink3 (U.S. sales) or www.epson.ca (Canadian sales). You can also purchase supplies from an Epson authorized reseller. Call 800-GO-EPSON (800-463-7766).

DESIGNED for EXCELLENCE™
Epson printers, ink and specialty papers.

XP-610/XP-810 replacement ink cartridges

Color	Standard-capacity	High-capacity
Photo Black	273	273XL
Black	273	273XL
Cyan	273	273XL
Magenta	273	273XL
Yellow	273	273XL



EPSON
EXCEED YOUR VISION

EPSON and Claria are registered trademarks, Epson Connect is a trademark, and EPSON Exceed Your Vision is a registered logomark of Seiko Epson Corporation. Small-in-One is a registered trademark, and Designed for Excellence is a trademark of Epson America, Inc.

General Notice: Other product names used herein are for identification purposes only and may be trademarks of their respective owners. Epson disclaims any and all rights in those marks.

This information is subject to change without notice.

© 2013 Epson America, Inc. 5/13

Printed in XXXXXX

CPD-39342

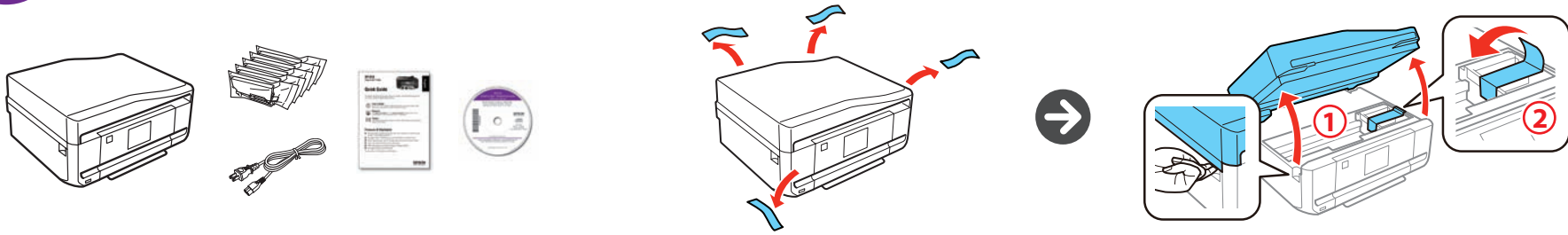
XP-610/XP-810 Imprimante Small-in-One®

Point de départ

Veillez lire ces instructions avant d'utiliser le produit. Les illustrations montrent l'imprimante XP-810, mais les étapes à suivre sont les mêmes pour l'imprimante XP-610.

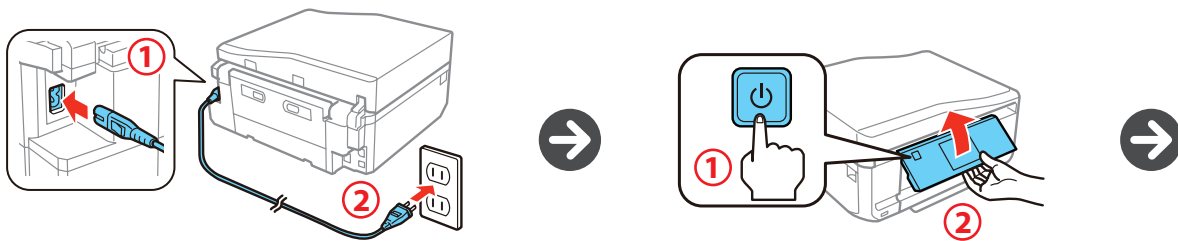
Remarque pour les hispanophones : Pour obtenir des instructions de configuration en espagnol, consultez le guide d'installation à l'adresse www.epson.com/support/XP610sp ou www.epson.com/support/XP810sp (requiert une connexion à Internet).

1 Déballez le produit



Remarque : Ouvrez les emballages des cartouches d'encre seulement quand vous êtes prêt à installer ces dernières. Les cartouches sont emballées sous vide pour maintenir leur fiabilité.

2 Mettez le produit sous tension et configurez-le

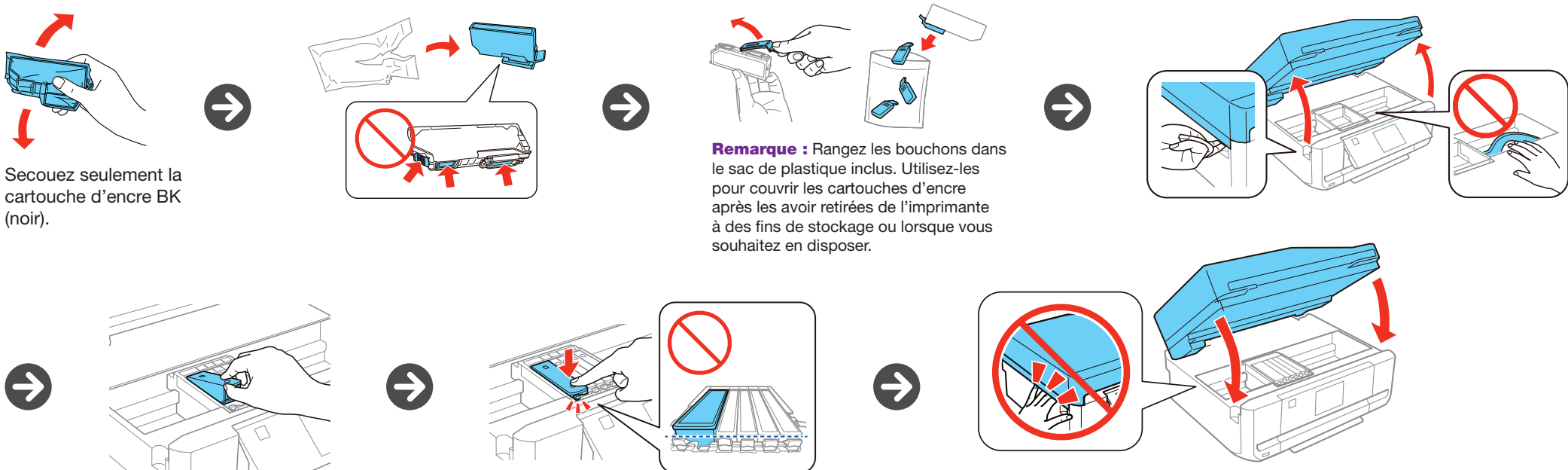


Mise en garde : Ne branchez pas le produit à l'ordinateur tout de suite.

Sélectionnez la langue, le pays, la date et l'heure, au besoin.

Remarque : Vous pouvez modifier ces paramètres plus tard en utilisant le panneau de commande du produit. Pour obtenir plus d'informations, consultez le Guide de l'utilisateur en ligne.

3 Installez les cartouches



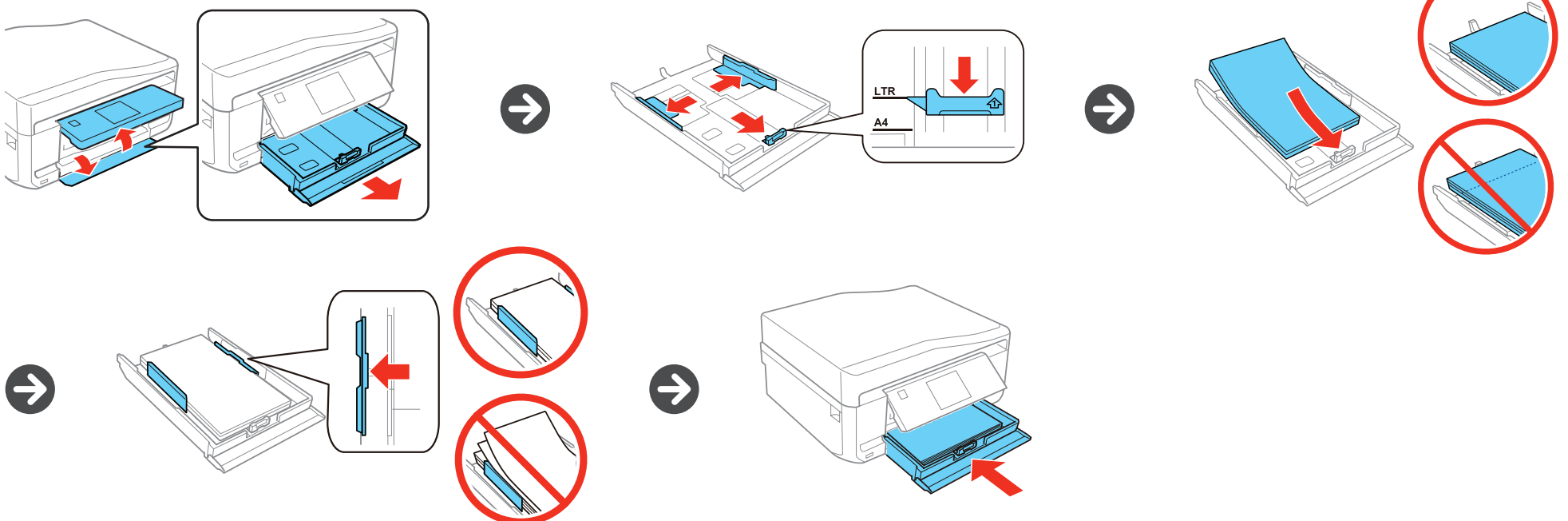
Secouez seulement la cartouche d'encre BK (noir).

Remarque : Rangez les bouchons dans le sac de plastique inclus. Utilisez-les pour couvrir les cartouches d'encre après les avoir retirées de l'imprimante à des fins de stockage ou lorsque vous souhaitez en disposer.

Remarque : Les cartouches incluses avec l'imprimante ont été créées pour la configuration de l'imprimante et non pour la revente. Une partie de l'encre des cartouches incluses sera utilisée pour le chargement initial, le reste de l'encre est disponible pour l'impression.

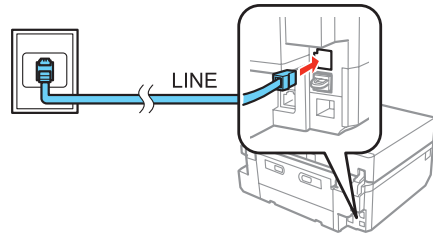
Mise en garde : N'éteignez pas l'imprimante et ne soulevez pas l'unité du scanner pendant le chargement initial sinon vous gaspillerez de l'encre.

4 Chargez le papier



5 Connectez la ligne du télécopieur (XP-810)

Connectez le cordon téléphonique à une prise téléphonique murale et au port **LINE** sur le produit. Consultez le *Guide de l'utilisateur* en ligne pour obtenir plus d'informations.



6 Installez les logiciels

Utilisation du CD

1 Assurez-vous que le produit **N'EST PAS BRANCHÉ** à votre ordinateur.

Windows® : Si une fenêtre Nouveau matériel détecté s'affiche, cliquez sur **Annuler** et débranchez le câble USB.

2 Insérez le CD de votre produit et suivez les instructions à l'écran pour exécuter le programme de configuration.

Mac OS X : Assurez-vous d'installer l'utilitaire Software Updater; une connexion Internet est requise.

3 Lorsque l'écran Sélection de votre connexion s'affiche, sélectionnez l'une des connexions suivantes :

- **Connexion sans fil**

Si vous utilisez Mac OS X 10.6, 10.7 ou 10.8, vous devrez utiliser les boutons de l'imprimante pour sélectionner les paramètres sans fil.

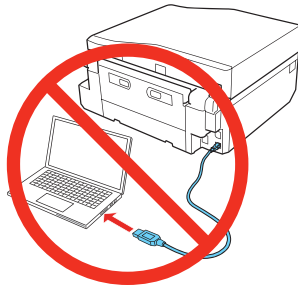
Assurez-vous de connaître l'identifiant réseau (SSID) et le mot de passe réseau.

- **Connexion USB directe**

Assurez-vous d'avoir un câble USB (non inclus).

- **Connexion à un réseau câblé (XP-810)**

Assurez-vous d'avoir un câble Ethernet (non inclus).



Aucun lecteur CD/DVD

Téléchargez les logiciels :

XP-610

Windows :

www.epson.ca/support/XP610frwin

Mac OS X :

www.epson.ca/support/XP610frmac

XP-810

Windows :

www.epson.ca/support/XP810frwin

Mac OS X :

www.epson.ca/support/XP810frmac

Impression mobile

iOS®/Android™



www.epson.com/iPrint*

Epson Connect™

Imprimez sans fil à partir de votre tablette, de votre téléphone intelligent ou de votre ordinateur. Imprimez des documents et des photos à partir de la même pièce ou n'importe où dans le monde.

www.epson.com/connect*

* site Web présenté en anglais seulement

Avez-vous rencontré des problèmes?

La configuration réseau a échoué.

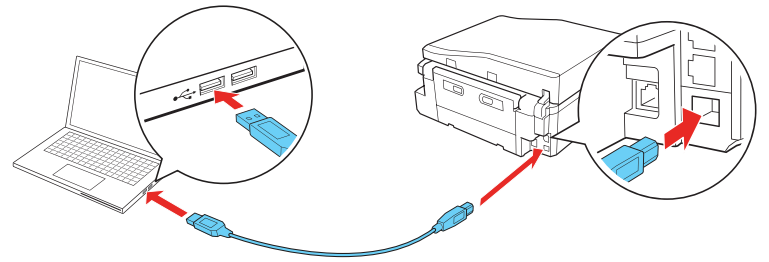
- Assurez-vous d'avoir sélectionné le nom de réseau correct (SSID).
- Si vous apercevez un message d'alerte de pare-feu, cliquez sur **Débloquer** ou **Permettre** pour permettre à la configuration de se poursuivre.
- Si la sécurité de votre réseau est activée, assurez-vous d'avoir saisi correctement le mot de passe du réseau (clé WEP ou phrase passe WPA). Le mot de passe doit être saisi selon la casse appropriée.

Des messages d'erreur s'affichent sur l'écran du produit.

Consultez le *Guide de l'utilisateur* en ligne pour obtenir plus d'informations de dépannage.

Impossible de détecter le produit après l'avoir relié avec un câble USB.

Assurez-vous qu'il est bien branché tel qu'illustré ci-dessous :



Avez-vous des questions?

Guide rapide

Informations de base et de dépannage.

Guide de l'utilisateur

Cliquez sur l'icône sur votre bureau (ou dans le dossier **Applications/Epson Software/Guide** sous Mac OS X) pour accéder au *Guide de l'utilisateur* en ligne.

Soutien technique

epson.ca/support

(905) 709-3839, de 6 h à 20 h, heure du Pacifique, du lundi au vendredi, et de 7 h à 16 h, heure du Pacifique, le samedi.

Les heures et les jours de soutien peuvent être sujets à changement sans préavis. Des frais d'interurbain sont éventuellement à prévoir.

Recyclage

Epson® offre un programme de recyclage pour le matériel et les cartouches d'encre en fin de vie utile. Veuillez consulter le site Web www.epson.com/recycle pour obtenir de l'information concernant le retour de vos produits pour une élimination appropriée (site Web présenté en anglais seulement).

Achat de papier et d'encre



Essayez les papiers Epson pour usages spéciaux avec l'encre Claria® pour obtenir des résultats à l'allure professionnelle. Vous pouvez les acheter à l'adresse www.epson.ca. Vous pouvez aussi acheter vos fournitures auprès d'un détaillant Epson autorisé. Vous pouvez aussi composer le 1 800 463-7766.

DESIGNED for EXCELLENCE™

Imprimantes, encre et papiers spécialisés Epson.

Cartouches d'encre de remplacement XP-610/XP-810

Couleur	Capacité standard	Capacité élevée
Noir photo	273	273XL
Noir	273	273XL
Cyan	273	273XL
Magenta	273	273XL
Jaune	273	273XL



EPSON
EXCEED YOUR VISION

EPSON et Claria sont des marques déposées, Epson Connect est une marque de commerce et EPSON Exceed Your Vision est un logotype déposé de Seiko Epson Corporation. Small-in-One est une marque déposée et Designed for Excellence est une marque de commerce d'Epson America, Inc.

Avis général : Les autres noms de produit figurant dans le présent document ne sont cités qu'à titre d'identification et peuvent être des marques de commerce de leurs propriétaires respectifs. Epson renonce à tous les droits associés à ces marques.

L'information contenue dans le présent document peut être modifiée sans préavis.

© 2013 Epson America, Inc. 5/13

Pays d'impression : XXXXXX